

ПОНЫРОВСКИЙ РАЙОН

Курская область Золотухинский район

Дмитриевский сельсовет

ГЕНЕРАЛЬНЫЙ ПЛАН

Схема планируемого размещения объектов
местного значения



УТВЕРЖДЕН
решением Собрания депутатов
Дмитриевского сельсовета
Золотухинского района Курской области
от 6 июля 2018 года № 48

Объекты капитального строительства

- ОКС учебно-образовательного назначения
- Администрация
- Отделение связи
- ОКС культурно-досугового назначения
- ОКС спортивного назначения
- Объекты торговли
- ОКС здравоохранения
- ОКС производственного и коммунально-складского назначения
- ОКС сельскохозяйственного назначения
- ОКС специального назначения
- Чертежи, часовни

Здания, строения

- Здания жилые
- Общественно-делового назначения
- Производственного, коммунально-складского и сельскохозяйственного назначения

- существующие
- планируемые

- существующие
- планируемые

- существующие
- планируемые

- существующие
- планируемые

- существующие
- планируемые

- существующие
- планируемые

- существующие
- планируемые

- существующие
- планируемые

- существующие
- планируемые

- существующие
- планируемые

- существующие
- планируемые

- существующие
- планируемые

- существующие
- планируемые

- существующие
- планируемые

- существующие
- планируемые

- существующие
- планируемые

- существующие
- планируемые

- существующие
- планируемые

- существующие
- планируемые

- существующие
- планируемые

- существующие
- планируемые

- существующие
- планируемые

- существующие
- планируемые

- существующие
- планируемые

- существующие
- планируемые

- существующие
- планируемые

- существующие
- планируемые

- существующие
- планируемые

- существующие
- планируемые

- существующие
- планируемые

- существующие
- планируемые

- существующие
- планируемые

- существующие
- планируемые

- существующие
- планируемые

- существующие
- планируемые

- существующие
- планируемые

- существующие
- планируемые

- существующие
- планируемые

- существующие
- планируемые

- существующие
- планируемые

- существующие
- планируемые

- существующие
- планируемые

- существующие
- планируемые

- существующие
- планируемые

- существующие
- планируемые

- существующие
- планируемые

- существующие
- планируемые

- существующие
- планируемые

- существующие
- планируемые

- существующие
- планируемые

- существующие
- планируемые

- существующие
- планируемые

- существующие
- планируемые

- существующие
- планируемые

- существующие
- планируемые

- существующие
- планируемые

- существующие
- планируемые

- существующие
- планируемые

- существующие
- планируемые

- существующие
- планируемые

- существующие
- планируемые

- существующие
- планируемые

- существующие
- планируемые

- существующие
- планируемые

- существующие
- планируемые

- существующие
- планируемые

Условные обозначения

Территориальные границы

- Граница муниципального района
- Граница сельсовета
- Граница населенного пункта

Объекты улично-дорожной сети населенного пункта

- Дорога
- Улицы
- Проезд

ОКС транспортной инфраструктуры

- ОКС внешнего автомобильного транспорта
- Автомобильная дорога регионального значения
- Автомобильная дорога межмуниципального значения
- Дорога общего типа местного значения с твердым покрытием
- Дорога общего типа местного значения с грунтовым покрытием
- Автозаправочная станция

ОКС водного транспорта и гидротехнических сооружений

- Плотина, дамба

ОКС транспортных сооружений

- Мост, путепровод

ОКС магистрального трубопроводного транспорта (магистральные трубопроводы)

- Нефтепродуктопровод

ОКС общественного пассажирского транспорта

- Остановка автобуса

ОКС инженерной инфраструктуры

- ОКС электроэнергетики
- Подстанция 35 кВ
- Трансформаторная подстанция
- ЛЭП 35 кВ

ОКС водоснабжения

- Водозбор
- Водовапорная башня

ОКС водоотведения

- Трубопровод очистных сооружений
- Канализационный коллектор

ОКС теплоснабжения

- Котельная

ОКС газоснабжения

- Газораспределительный пункт
- Газопровод магистральный

ОКС связи

- Вышка сотовой связи
- Линии связи

Поверхностные водные объекты

- Водоток (река, ручей, канал)
- Водоём (озеро, пруд, обводненный карьер водохранилища)
- Привальный вывал подземных вод (ролик)

Леса

- Леса
- Защитная лесная полоса
- Сад

Объекты культурного наследия

- Памятник истории, архитектуры
- Достопримечательное место

Зоны с особыми условиями использования территории

- Охранная зона автомобильных дорог (придорожная полоса), ЛЭП, нефтепроводов, газопроводов, линий связи, коллекторов
- Зона санитарной охраны источников питьевого водоснабжения
- Санитарно-защитная зона
- Границы зон охраны объектов культурного наследия
- Водоохранная зона
- Прибрежная защитная полоса

Функциональные зоны

Зона градостроительного использования

- Жилая зона (Ж)
- Общественно-деловая зона (О)
- Зона производственного и коммунально-складского использования (П)
- Зона инженерной и транспортной инфраструктуры (И-Т)
- Зона (ИП код 12.0). Зона улично-дорожной сети. Общее пользование территории
- Зона сельскохозяйственного использования в границах населенных пунктов (Сх-1)
- Зона специального назначения (Сп)

Зона производственного использования

- Зона производственного и коммунально-складского использования

Зона инженерной и транспортной инфраструктуры

- Зона инженерной и транспортной инфраструктуры

Зона сельскохозяйственного использования

- Зона занятая объектами сельскохозяйственного использования

Зона рекреационного использования

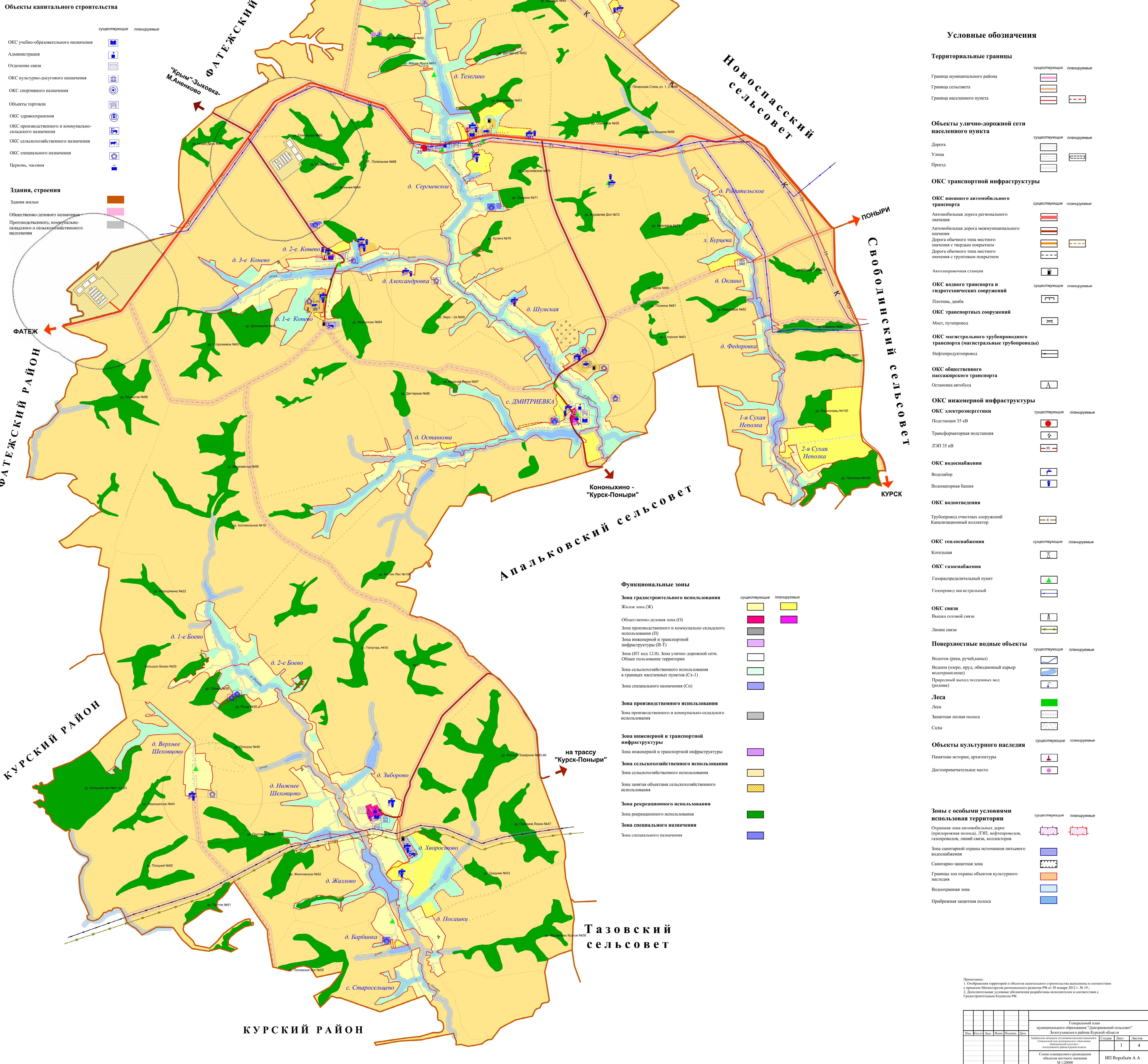
- Зона рекреационного использования

Зона специального назначения

- Зона специального назначения

на трассу "Курск-Поныри"

- на трассу "Курск-Поныри"



Примечание:		1. Обозначения территорий и объектов капитального строительства выполнены в соответствии с приказом Министерства регионального развития РФ от 30 января 2012 г. № 19;	
		2. Дополнительные условные обозначения разработаны в соответствии с Государственными стандартами РФ.	
Генеральный план муниципального образования "Дмитриевский сельсовет" Золотухинского района Курской области			
Илл.	Код	Илл.	Код
Границы населенного пункта		Страницы	
Объекты улично-дорожной сети населенного пункта		1	4
Схема планируемого размещения объектов местного значения М:1:20000		ИП Воробьев А.А.	